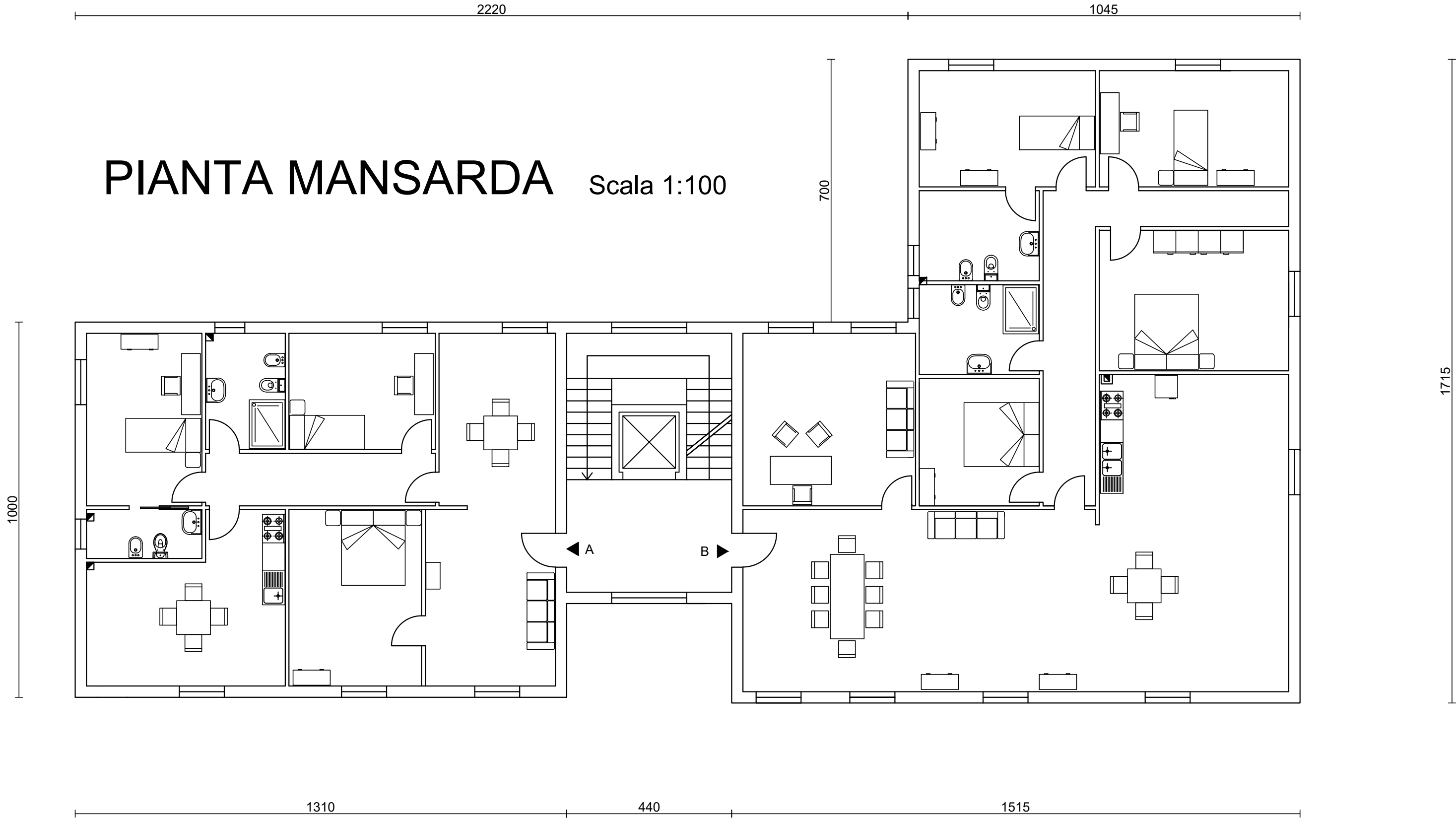


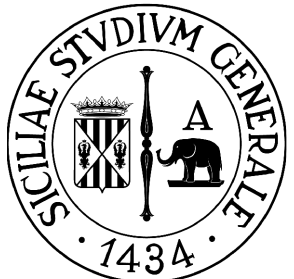
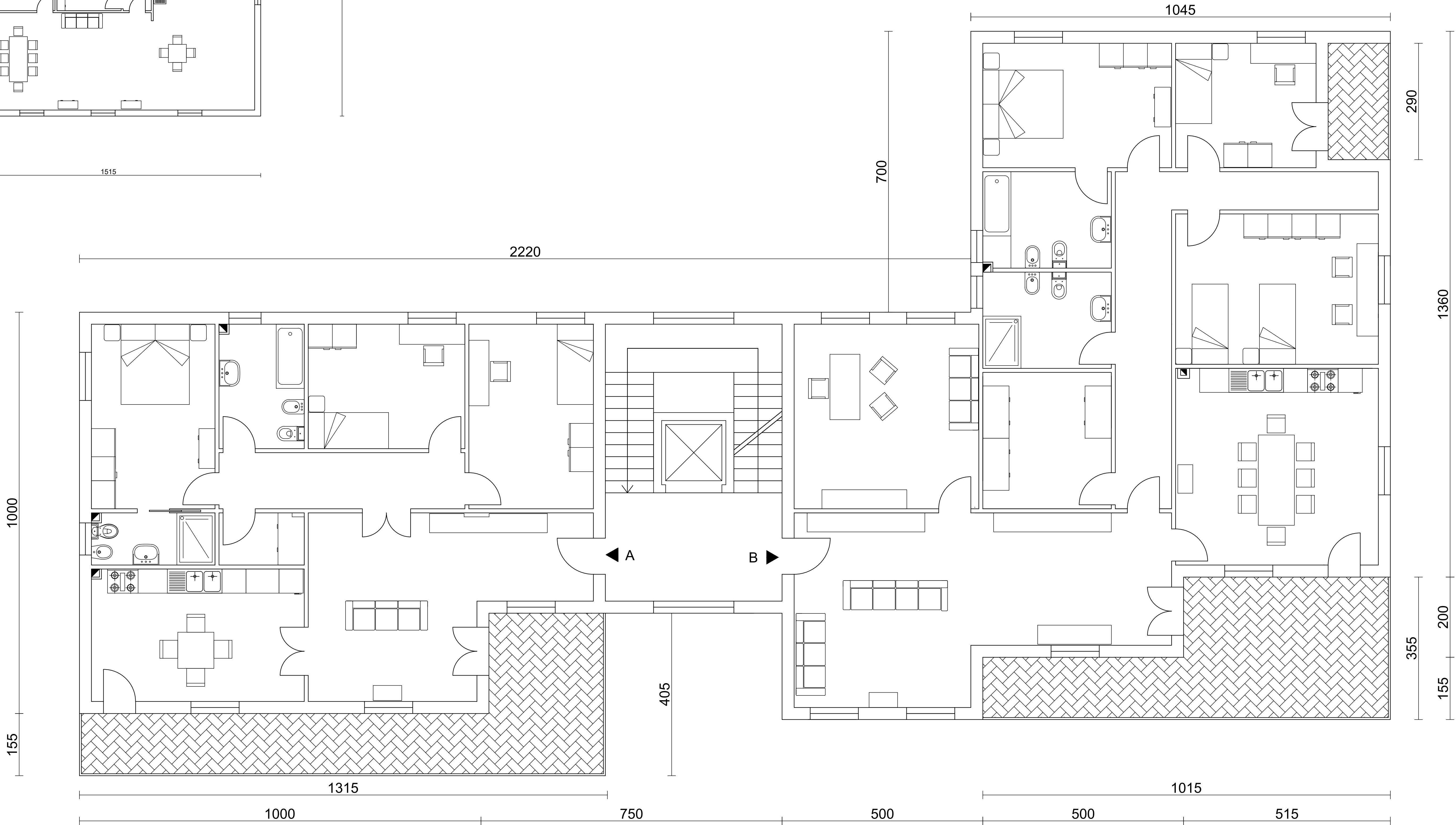
PIANTA MANSARDA

Scala 1:100



PIANTA PIANO TIPO

Scala 1:50



UNIVERSITÀ  
degli STUDI  
di CATANIA

DIPARTIMENTO DI INGEGNERIA CIVILE E ARCHITETTURA  
CORSO DI LAUREA IN INGEGNERIA CIVILE STRUTTURALE E GEOTECNICA  
CORSO DI PROGETTO DI STRUTTURE IN ZONA SISMICA  
ANNO ACCADEMICO 2016/2017

DOCENTI : Prof. Ing. Aurelio Gheri  
Prof. Ing. Fabio Neri

PROGETTO DI ELEMENTI STRUTTURALI  
IN CEMENTO ARMATO IN ZONA SISMICA

OGGETTO :

- PIANTA ARCHITETTONICO PIANO TIPO Scala 1:50
- PIANTA ARCHITETTONICO MANSARDA Scala 1:100

MATERIALI UTILIZZATI

CALCESTRUZZO 25/30  
ACCIAIO B450C

ALLIEVO  
Roberto Ruggeri  
MATRICOLA : 049/000152

REVISORE  
Prof. Ing. Aurelio Gheri

ARCHITETTONICO

TAV.1